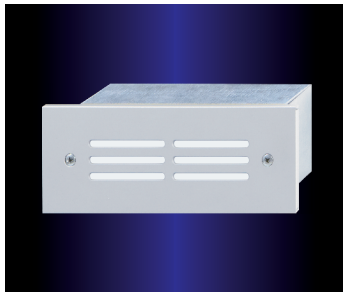


STUFENLEUCHTEN TE-AL



TE0ZLL-AL



LED - Leuchten

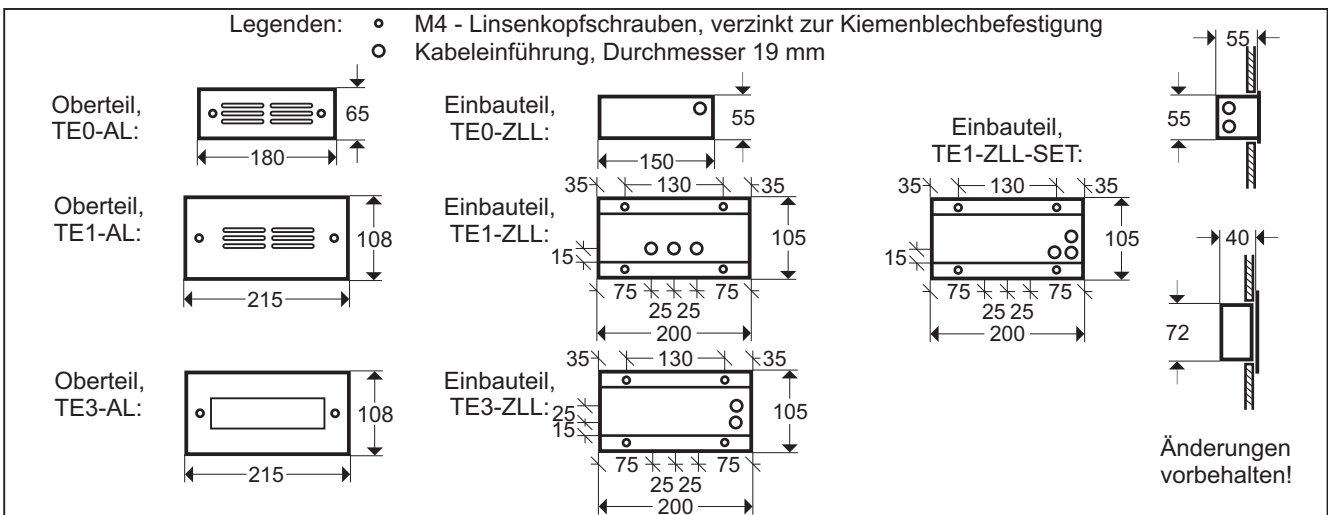


IP 40
Stufen- und
Wandeinbau



TE3ZLL-AL

| | |
|---|---|
| Gehäuseunterteil | Feinblech, verzinkt |
| Gehäuseoberteil | TE0 / TE1: Abdeckung ALU, eloxiert TE3: Abdeckung ALU, weiß pulverbeschichtet (RAL 9016) |
| Schutzklassen | I / bei 24 V mit LLS24: III - SELV |
| Schutzarten | IP 40 |
| Zentralbatterieleuchten, Spannungen | 230 V AC / DC, für LLS24: 24 V DC |
| Netzklemmen | Durchverdrahtung 2,5 mm ² für 230 V / 4 mm ² für LLS24 |
| Anschlussleistungen im DC - Betrieb | TE0ZLL-AL-5: 1,90 W TE1ZLL-AL-8: 2,80 W TE3ZLL-AL-2: 4,90 W |
| Stromaufnahme im Anlagensystem LLS24 | TE0ZLL-AL-5-24: 0,09 A TE1ZLL-AL-8-24: 0,15 A TE3ZLL-AL-2-24: 0,24 A |
| Einzelbatterieleuchten | drahtgebundene Busüberwachung an zentraler Stelle (BU) |
| Spannung | 230 V AC + 6 % / - 10 %, 50 - 60 Hz |
| zul. Umgebungstemperaturen | |
| Zentralbatterieleuchten | - 10 °C bis + 40 °C |
| Einzelbatterieleuchten | + 5 °C bis + 40 °C |
| Optionen für Zentralbatterieleuchten TE1 | Optionen für Einzelbatterieleuchten TE1 |
| • Multifunktionsbaustein | • Selbstüberwachung |
| • NEA-Überwachungsbaustein | • Funk-Bus-Überwachung |
| • TE3: Sonderfarbe nach RAL-Tabelle | • Sonderfarbe nach RAL.... |
| Best.-Bez.: M | Best.-Bez.: SÜ |
| Best.-Bez.: N | Best.-Bez.: FB |
| auf Anfrage | auf Anfrage |



| Typ | Notlichtdauer | Gewicht | Batterie | Einsatzart |
|------------------|---------------|---------|-----------------|----------------------------------|
| TE0ZLL - 5-AL | - | 0,40 kg | - | Zentralbatterie 230 V |
| TE0ZLL - 5-AL-24 | - | 0,40 kg | - | Zentralbatterie 24 V |
| TE1ZLL - 8-AL | - | 0,50 kg | - | Zentralbatterie 230 V |
| TE1ZLL - 8-AL-24 | - | 0,50 kg | - | Zentralbatterie 24 V |
| TE3ZLL - 2-AL | - | 0,70 kg | - | Zentralbatterie 230 V |
| TE3ZLL - 2-AL-24 | - | 0,70 kg | - | Zentralbatterie 24 V |
| TE1ELL3-8-AL-BU | 3 h | 0,60 kg | 4,8 V / 0,75 Ah | Dauer- u. Bereitschaftsschaltung |