

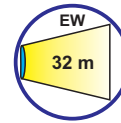
RETTUNGSZEICHENLEUCHTEN S71



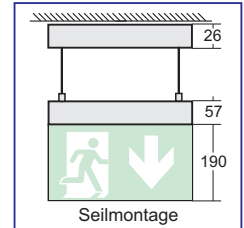
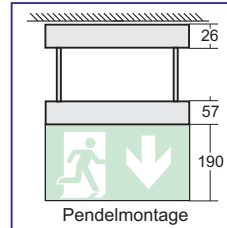
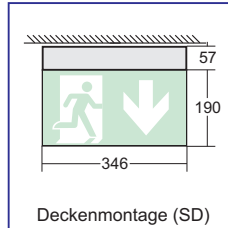
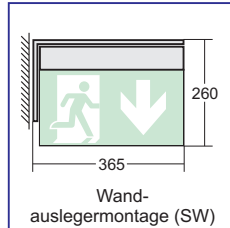
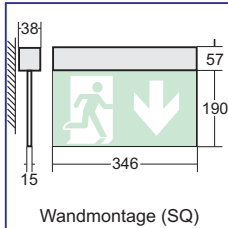
LED - Leuchten

IP 40

**Scheibenleuchten
Aluminiumprofil**



Montagefreundlich durch abnehmbaren Frontdeckel!



Gehäuse	Aluminiumprofil, weiß pulverbeschichtet (RAL9016) 15 mm starke Acrylglasrätgerscheibe für Wechselpiktogramme Lieferung mit Piktogrammsatz (PU/PL/PR/PO/blind)
Schutzklassen	I / bei 24 V mit LLS24: III - SELV
Schutzart	IP 40
Zentralbatterieleuchten, Spannungen	230 V AC / DC, für LLS24: 24 V DC
Netzklammern	Durchgangsverdrahtung 2,5 mm ² für 230 V / 4 mm ² für LLS24
Anschlussleistung im DC - Betrieb	3,90 W
Stromaufnahme im Anlagensystem LLS24	0,20 A
Einzelbatterieleuchten	Option: nur mit abgesetzten Elektronikgehäuse FK-U (Seite 167)
Erkennungsweite	32 m
zul. Umgebungstemperaturen	
Zentralbatterieleuchten	- 10 °C bis + 40 °C
Einzelbatterieleuchten	+ 5 °C bis + 40 °C

Option	Option für Einzelbatterieleuchten
• Sonderfarbe gemäß RAL-Tabelle auf Anfrage	• FK-U für S71ELL3/8 Best.-Bez.: FK-U

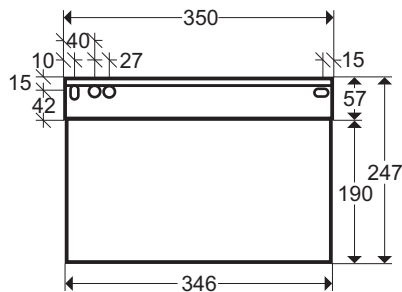
Optionen für Wandmontage	Optionen für Deckenmontage mit Deckenbaldachinschiene
• Wandausleger, weiß (RAL9016) Best.-Bez.: WA	• Pendelpaar (l= 300 mm) Best.-Bez.: 2P3
• zertifizierte PC-Ballschutzabdeckung Best.-Bez.: BA	• Pendelpaar (l= 500 mm) Best.-Bez.: 2P5
	• Pendelpaar (l=1.000 mm) Best.-Bez.: 2P10
	• 2 unisolierte Seile, kürzbar (l=5.000 mm) Best.-Bez.: 2uS
	• Acryl-Deckenschiene Best.-Bez.: DS

Typ	Notlichtdauer	Gewicht	Batterie	Einsatzart
SD71ZLL-13	-	2,25 kg	-	Zentralbatterie 230 V
SD71ZLL-13-24	-	2,25 kg	-	Zentralbatterie 24 V
SW71ZLL-13	-	2,25 kg	-	Zentralbatterie 230 V
SW71ZLL-13-24	-	2,25 kg	-	Zentralbatterie 24 V
SQ71ZLL-13	-	2,25 kg	-	Zentralbatterie 230 V
SQ71ZLL-13-24	-	2,25 kg	-	Zentralbatterie 24 V

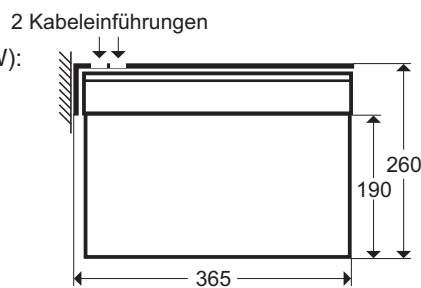
RETTUNGSZEICHENLEUCHTEN S71

- Legenden:
- Befestigungsbohrungen, Durchmesser 5,5 mm
 - Kabeleinführung mit Nippel verschlossen, Durchmesser 19 mm
 - Befestigungslänglöcher 15,0 x 6,0 mm

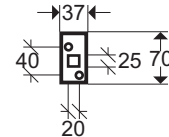
Wandmontage (SQ):



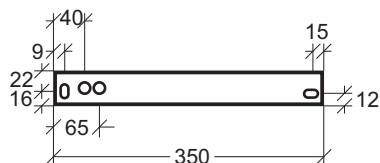
Wandauslegermontage (SW):



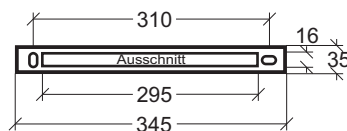
Wandseite des Wandauslegers:



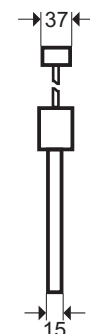
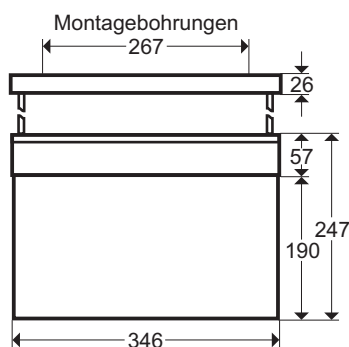
Deckenmontage, direkt (SD):
(Ansicht von oben)



optional:
Acryl-Deckenschiene:
(Höhe: 15 mm)



Pendelmontage
bzw. Seilmontage mit
Deckenbaldachinschiene:



Änderungen
vorbehalten!