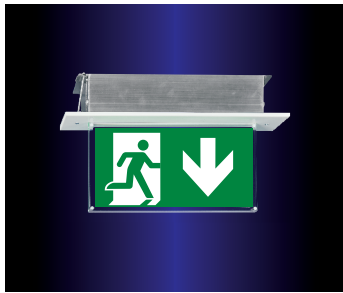


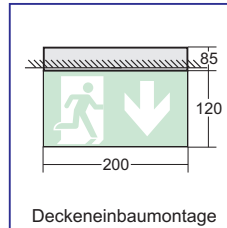
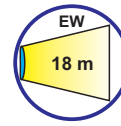
RETTUNGSZEICHENLEUCHTEN S04



LED - Leuchten

IP 40

**Scheibenleuchten
für Deckeneinbau**



Gehäuse	Deckeneinbaugeschäuse aus Aluminium, Feinblech - Blende, weiß pulverbeschichtet (RAL 9016) und 15 mm starke Acrylglassträgerscheibe für Piktogrammfolien Lieferung mit Piktogrammsatz (PU/PL/PR/PO/blind)
Schutzklassen	I / mit LLS24: III - SELV
Schutzart	IP 40
Zentralbatterieleuchten, Spannungen	230 V AC / DC, für LLS24: 24 V DC
Netzklemmen	Durchgangsverdrahtung 2,5 mm ² für 230 V / 4 mm ² für LLS24
Anschlussleistung im DC - Betrieb	3,00 W
Stromaufnahme im Anlagensystem LLS24	0,08 A
Einzelbatterieleuchten	für drahtgebundene Busüberwachung an zentraler Stelle (BU)
Spannung	230 V AC + 6 % / - 10 %, 50 - 60 Hz
Erkennungsweite	18 m
zul. Umgebungstemperaturen	
Zentralbatterieleuchten	- 10 °C bis + 40 °C
Einzelbatterieleuchten	+ 5 °C bis + 40 °C
Abmessung Deckenausschnitt	260 x 85 x 85 (L x B x T)

Optionen für Zentralbatterieleuchten

- Multifunktionsbaustein Best.-Bez.: M
- NEA - Überwachungsbaustein Best.-Bez.: N

Optionen für Einzelbatterieleuchten

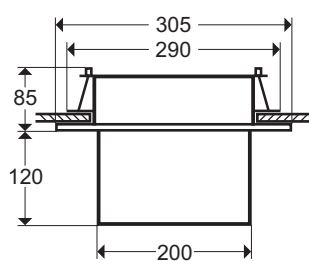
- Selbstüberwachung Best.-Bez.: SÜ
- Funk - Bus - Überwachung Best.-Bez.: FB
- Treppenhausschaltung Best.-Bez.: T

Typ	Notlichtdauer	Gewicht	Batterie	Einsatzart
S04ZLL-4	-	1,30 kg	-	Zentralbatterie 230 V
S04ZLL-4-24	-	1,30 kg	-	Zentralbatterie 24 V
S04ELL3-4-BU	3 h	1,50 kg	4,8 V / 0,75 Ah	Dauer- u. Bereitschaftsschaltung
S04ELL8-4-BU	8 h	1,60 kg	4,8 V / 1,50 Ah	Dauer- u. Bereitschaftsschaltung

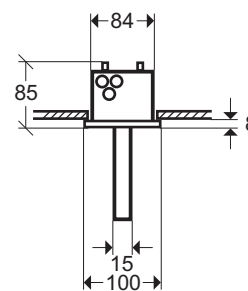
RETTUNGSZEICHENLEUCHTEN S04

Legende: ○ Kabeleinführung mit Nippel verschlossen, 2 x M 20 / 1 x M 16

Deckeneinbau:



mind. 4 mm
Deckenplattenstärke



Änderungen
vorbehalten!