

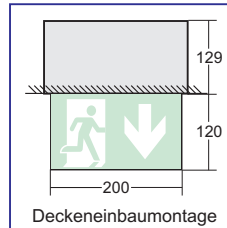
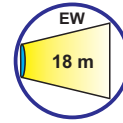
RETTUNGSZEICHENLEUCHTEN S02-B



LED - Leuchten

IP 40

**Scheibenleuchten
für Betoneinbau**




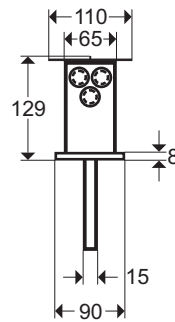
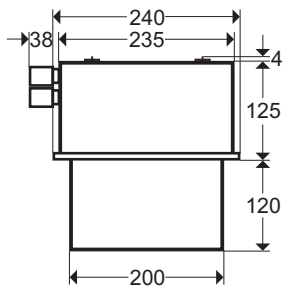
Gehäuse	Beton - Einbaugehäuse aus Aluminium weiß pulverbeschichtet (RAL9016), Feinblech - Blende, weiß pulverbeschichtet (RAL9016) mit 15 mm starker Acrylglasrätgerscheibe für Piktogramme Lieferung mit Piktogrammsatz (PU/PL/PR/PO/blind)
Schutzklassen	I / bei 24 V mit LLS24: III - SELV
Schutzart	IP 40
Zentralbatterieeleuchten, Spannungen Netzklennen Anschlussleistung im DC - Betrieb Stromaufnahme im Anlagensystem LLS24	230 V AC / DC, für LLS24: 24 V DC Durchgangsverdrahtung 2,5 mm ² für 230 V / 4 mm ² für LLS24 3,00 W 0,08 A
Einzelbatterieeleuchten Spannung	für drahtgebundene Busüberwachung an zentraler Stelle (BU) 230 V AC + 6 % / - 10 %, 50 - 60 Hz
Erkennungsweite	18 m
zul. Umgebungstemperaturen Zentralbatterieeleuchten	- 10 °C bis + 40 °C

Optionen für Zentralbatterieeleuchten	Optionen für Einzelbatterieeleuchten
<ul style="list-style-type: none"> • Multifunktionsbaustein • NEA-Überwachungsbaustein 	<ul style="list-style-type: none"> • Selbstüberwachung • Funk-Bus-Überwachung • Treppenhauerschaltung
Best.-Bez.: M Best.-Bez.: N	Best.-Bez.: SÜ Best.-Bez.: FB Best.-Bez.: T

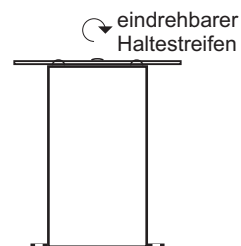
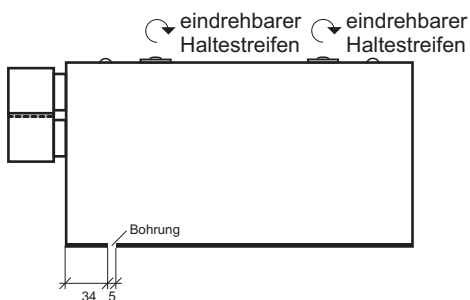
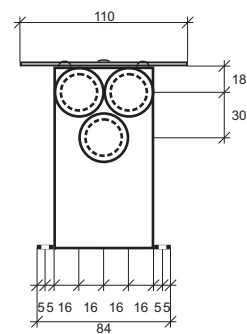
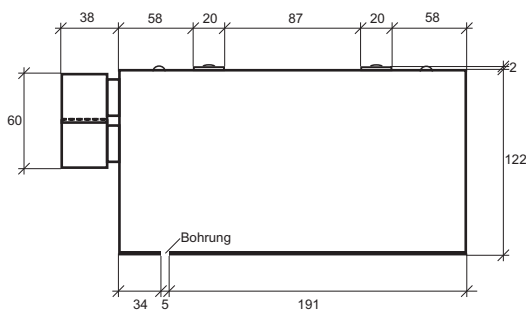
Typ	Notlichtdauer	Gewicht	Batterie	Einsatzart
S02ZLL-4-B	-	1,65 kg	-	Zentralbatterie 230 V
S02ZLL-4-B-24	-	1,65 kg	-	Zentralbatterie 24 V
S02ELL3-4-B-BU	3 h	1,85 kg	4,8 V / 0,75 Ah	Dauer- u. Bereitschaftsschaltung
S02ELL8-4-B-BU	8 h	1,95 kg	4,8 V / 1,50 Ah	Dauer- u. Bereitschaftsschaltung

RETTUNGSZEICHENLEUCHTEN S02-B

Legende:  Rohrstopper für 25 mm - Rohraußendurchmesser



Betoneinbaukasten (vergrößert):



Änderungen vorbehalten!